



DÉPARTEMENT DES TERRES ET SUCCESSIONS

Plan d'Aménagement du Territoire Plan de Travail 2019/2020

CONSEIL MOHAWK DE KANEHSATAKE
681 St. Philomene,
Kanehsatake, Quebec
J0N 1E0

Plan de Travail – Re-mappage du cimetière et ébauche d’une politique

I. Besoins/Problèmes

En octobre 1997, le projet d’expansion débute. Les tâches suivantes prirent place :

- Coupe d’arbres, défrichage, construction de routes, construction d’une pergola et d’un hangar, semence de gazon et cartographie d’un nouvel emplacement en un cimetière de 700 lots. (Développement proposé du nouveau cimetière – basé sur le Plan BM-97-8380 – Appendix B)
 - Depuis 1997 les membres de la communauté de Kanehsatake ont commencé à utiliser le cimetière, y enterrant leurs bien-aimés, sur des lots choisis par les familles.
 - La cartographie de la superficie (carte mentionnée ci-haut) ne considère pas les arbres existants et leur système de racine. Ceci contribue considérablement à la diminution de lots. En fait, le nombre de lots selon l’arpenteur aurait dû être de 700. À cause de l’omission des arbres et leur système de racines, et les tombes actuelles, le nombre de lots est passé à 450 lots vacants.
 - Les membres commencèrent à utiliser le cimetière en mai 1995 (bien que le projet du cimetière n’ait pas été ratifié). Respectueusement, l’omission de tenir compte des arbres et racines résultat à l’enterrement de membres de la communauté, en endroit souhaité par les familles sans considération pour la gestion de besoins futurs de lots. Cette pratique mena à des lots non alloués et excavés en utilisant pas l’espace à son meilleur, donc il devint difficile à naviguer pour l’excavation de tombes futures.
 - Depuis les 15 dernières années, soit le début du cimetière, le besoin de défrichage s’est fait sentir à cause de tempêtes de vent, de maladie des arbres et du cycle normal de vie d’un arbre. Faute de compléter ce défrichage résultera en perte d’espace de lots, ainsi que la possibilité d’empiéter sur des tombes existantes.
 - Vu que la cartographie initiale n’a pas considéré les arbres et les racines, l’emplacement des lots est incorrect. Une nouvelle cartographie du cimetière est essentielle pour s’assurer du nombre actuel de lots, pour déterminer et inventorier les tombes existantes, afin d’arriver à un processus d’allocation de lots selon une méthode appropriée. Le résultat final de ces étapes sera d’avoir un processus d’allocation ainsi qu’une politique qui seront suivis et respectés par les membres de la communauté.

II. Buts/Objectifs

Les buts et objectifs de cette initiative sont d'avoir notre cimetière nettoyé adéquatement (défrichage et réorganisation des arbres) afin d'obtenir plus d'espace pour les tombes. C'est aussi notre objectif d'avoir le cimetière arpenter, planifier un lotissement avec démarcation, ainsi qu'une conception de base de data avec l'achat par le Conseil Mohawk de Kanasatake d'un logiciel pour cet effet.

Suivant ces étapes, la gestionnaire des Terres du Conseil Mohawk de Kanasatake informatisera les données, s'occupera de l'allocation et gèrera le logiciel en consultant les membres de la communauté et le Chef et Conseil. Dans l'éventualité que la gestionnaire des Terres ne puisse compléter ces tâches, le directeur de l'Habitation et des Infrastructures sera désigner pour s'en charger.

- Suivant les tâches de l'inventaire, reconfiguration, de l'application de gestion d'information, les besoins d'agrandissement seront certainement nécessaires afin d'assurer la viabilité de ce projet. Cette section sera soumise sous une proposition séparée.
- But 1 – Nettoyage du cimetière
- But 2 – Reconfiguration
- But 3 – Base de données informatisée
- But 4– Agrandissement du cimetière

OBJECTIF UN	ACTIONS/TÂCHES	RESPONSABILITÉ	ÉCHANCIER
Nettoyage du cimetière	-Défrichage, arbustes morts/ arbres/ souches -Déménagement du hangar	Amanda Simon Travaux Publics Troisième partenaire	Mai-juin 2019 Deux mois à compléter

OBJECTIF DEUX	ACTIONS/TÂCHES	RESPONSABILITÉ	ÉCHANCIER
Réviser l'intérieur/l'extérieur du cimetière existant selon l'usage	-Contacter NRCan pour le plan d'occupation -Contacter Pascal pour la revue interne à être compléter -Arpenter le terrain avec GPR ou autre technologie pour localiser les tombes non marquées -Reconfigurer le cimetière et allouer les lots selon le nouveau plan -Agrandir le cimetière si possible	Amanda Simon Arpenteurs NRCan	Juin 2019 Un mois à compléter

OBJECTIF TROIS	ACTIONS/TÂCHES	RESPONSABILITÉ	ÉCHANCIER
Inventorier les tombes existantes/assigner un numéro de série aux tombes localisées Agrandir	-Réviser les documents pour créer un graphique des tombes et ajouter au programme informatique -Explorer le cimetière avec Roy/ Travaux Publics pour identifier les tombes et leurs emplacements, assigner des numéros aux tombes visibles. -Identifier la location pour l'agrandissement et procéder si possible	Amanda Simon Paige O'Brien Roy Rennie Travaux Publics	Mai-juin 2019 Deux mois à compléter

OBJECTIF QUATRE	ACTIONS/TÂCHES	RESPONSABILITÉ	ÉCHANCIER
-----------------	----------------	----------------	-----------

Entrée des données dans le logiciel	-Entrer les tombes existantes et les nouveaux lots dans le système informatique -Enregistrer les lots réservés	Amanda Simon Paige O'Brien	Août-Septembre 2019 Un mois à compléter
-------------------------------------	---	-------------------------------	--

III. Procédures/Envergure du travail

Le CMK a l'intention de prioriser le nettoyage du Cimetière. Ceci sera complété par une tierce compagnie qui sera mandaté d'enlever les souches existantes et la coupe d'arbres.

Le recrutement d'un arpenteur certifié sera nécessaire pour re-cartographier le cimetière en entier. J'ai contacté une entreprise qui peu utilisé ces données pour créer une base de données pour fin d'inventaire et d'allocation approprié de lot.

Suivant une sélection prudente de nos besoins et critères ainsi que le coût, la section financière de cette proposition reflète l'arpenteur qui a soumis le meilleur prix.

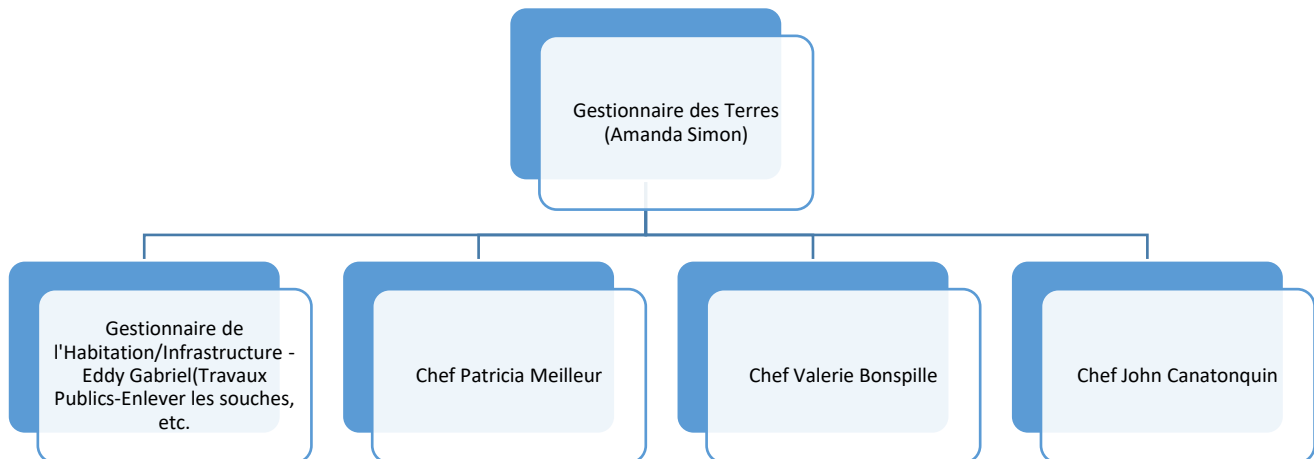
Calendrier

Le calendrier pour le projet a été établi en étape, voir ici-bas :

	Description du travail	Début et Fin
Étape Un	Enlever les souches Relocalisation du hangar, des arbres et arbustes	1er mai 2019- Un mois si la température le permet
Étape Deux	Reconnaissance initiale du terrain Plan préliminaire Installation des marqueurs (sur approbation du plan préliminaire) Conception de la base de données	3 jours pour compléter 2 semaines pour compléter 3 jours pour compléter Un mois pour compléter
Étape Trois	Achat du logiciel, mise à jour de l'inventaire, etc.	Deux mois à compléter

IV. Personnel Clé

Ici-bas une liste du personnel clé nécessaire pour la l'exécution de ce projet.



V. Politique du Cimetière

Le progrès de ce projet requière la création d'une Politique pour le Cimetière

Votre attention de ce rapport et demande sont appréciés.

Bien à vous
Amanda Simon
Gestionnaire Certifiée des Terres et Successions